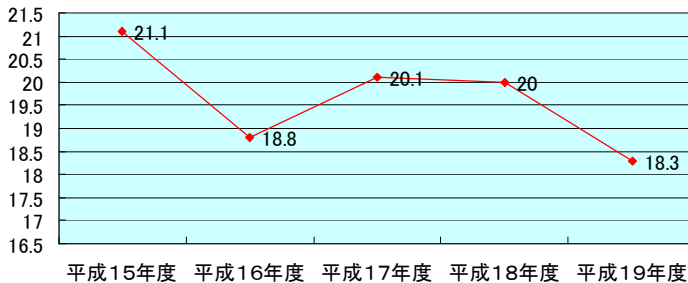
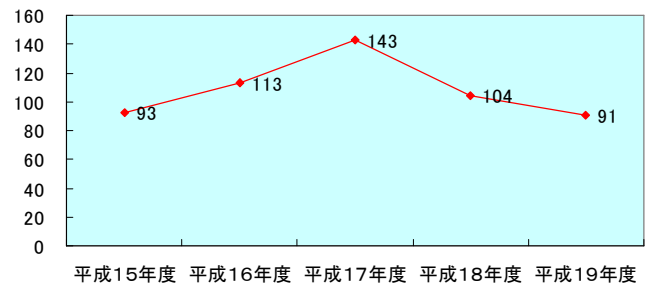


グラフでみる収容状況

年度別1日平均人員



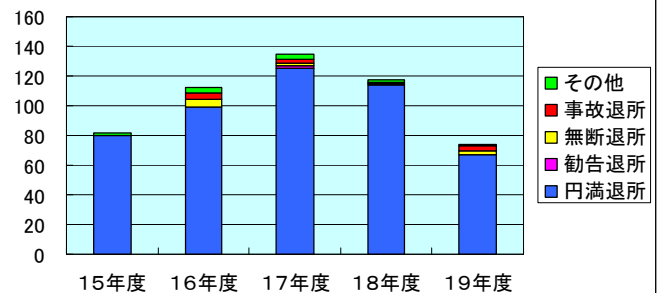
年度別入会人員



昨年度は、定員 20 名のこの施設ですが、1 日平均人員を 95%の 19 名として事業計画を立てていましたが、18.3 名と達成できませんでした。

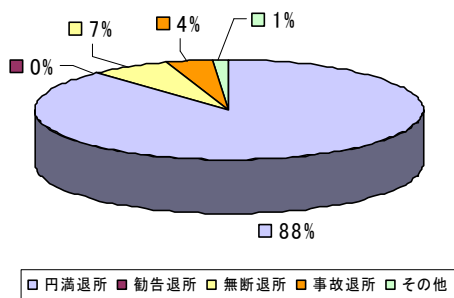
本年度は、目標を達成し、1 人でも多くの人の自立更生を支援し、明るい犯罪のない社会作りに貢献したいと思っています。

年度別退所理由

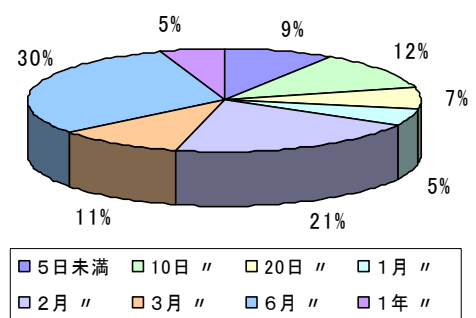


平成 19 年度

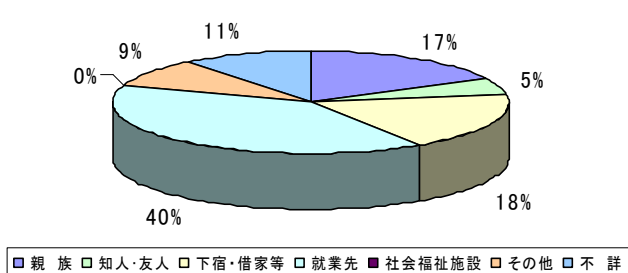
退所理由



保護の期間



退所先



退所時の職業

