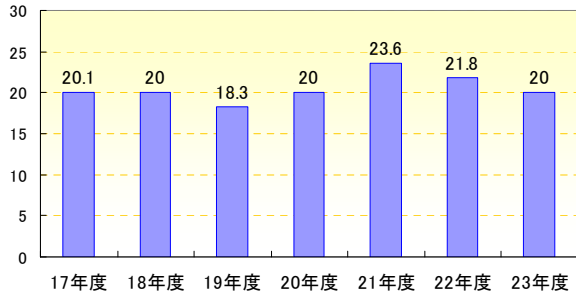
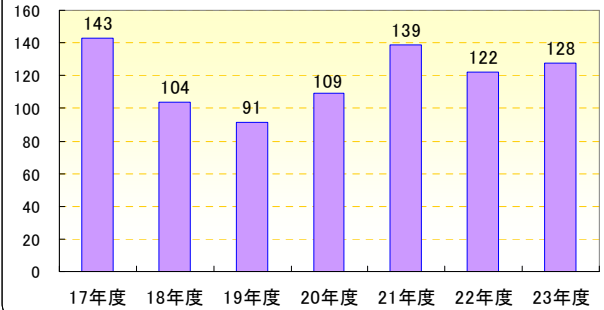


グラフでみる収容状況

年度別 1日平均人員

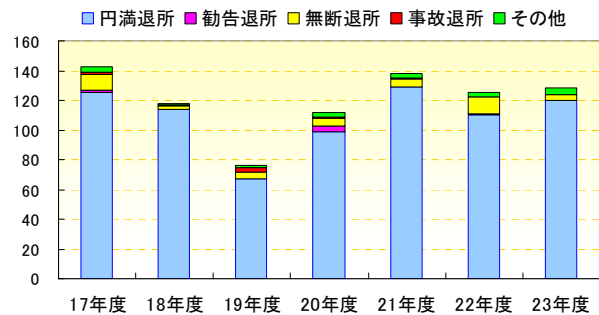


年度別入会人員



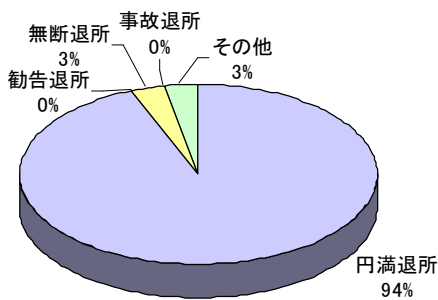
平成 23 年度は、1 年間で 128 名、1 日平均人員 20 名を保護することができました。勧告退所や事故退所はなかったものの、退所時の就業状況では、無職・不詳が全体の 42%と、依然として厳しい現状にあります。今後も 1 人でも多くの人々の自立更生を支援し、明るい犯罪のない社会作りに貢献したいと思っています。

年度別退所理由

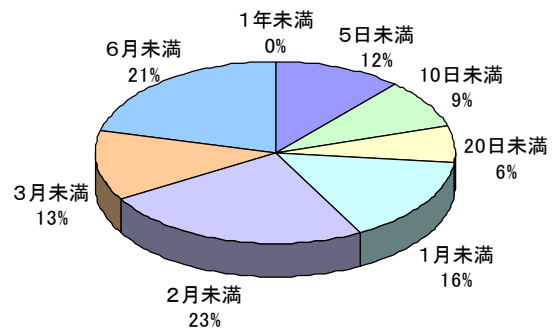


平成 23 年度

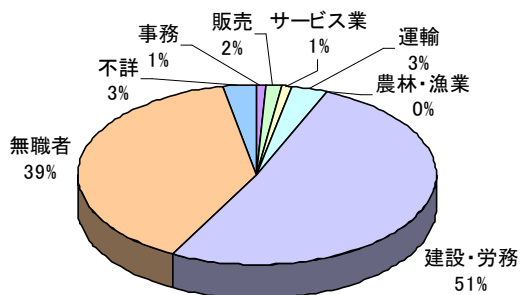
退所理由



保護の期間



退所時の職業



退所先

