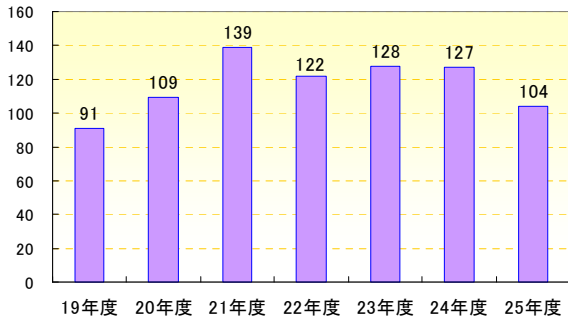
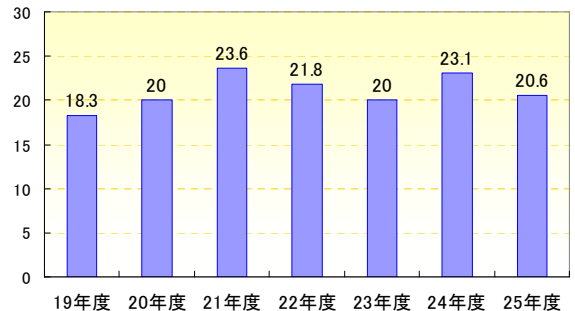


グラフでみる収容状況

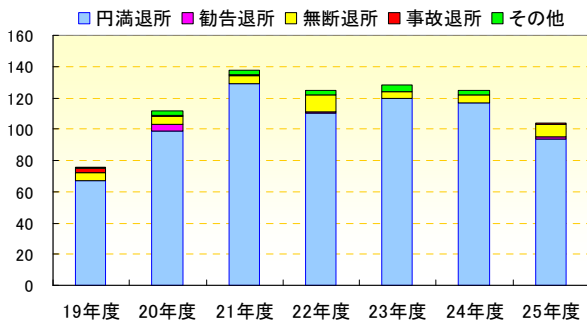
年度別入会人員



年度別 1日平均人員



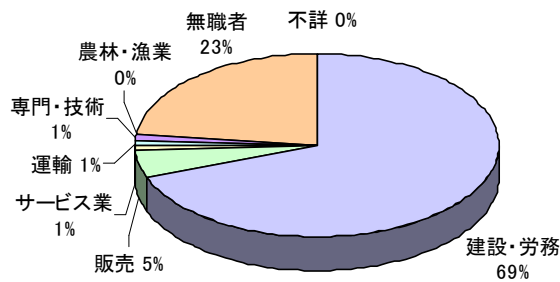
年度別退所理由



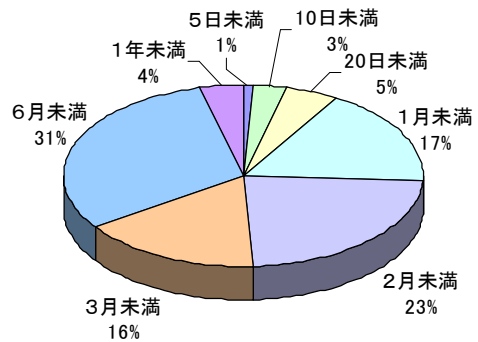
平成 25 年度は、1 年間で 104 名、1 日平均人員 20.6 名を保護することができました。勧告退所や事故退所は各 1 名。退所時の就業状況では、無職・不詳が全体の 23.1%と、前年度からは低減しています。職員一丸となって、1 人でも多くの人の自立更生を支援し、明るい犯罪のない社会作りに貢献したいと思っています。

平成 25 年度

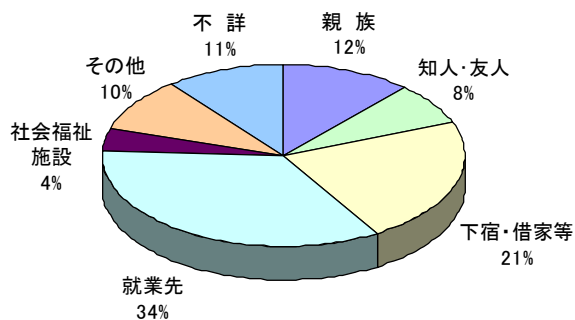
退所時の職業



保護の期間



退所先



退所理由

