

# メニューアラカルト



調理員 西 美優紀  
非常勤調理員 保谷 茂好

保護委託された入会者の食事提供は、更生保護の大きな柱の一つです。栄養バランスのとれた食事を提供し、社会生活の基本となる規則正しい食事をとってもらうため調理員は日々腕を振るっています。  
本会では、アンケートで入会者の好みの献立や料理を募り適宜メニューにとりいれています。



ある日の夕食  
コロッケカレー、ミニサラダ、わかめスープ  
デザートにはゼリーも



朝 5 時前に出勤する者もいるので、朝食は当直の職員が早起きして準備をします。



20 名前後の入会者分を準備します。  
土建業に就いている者もいるので、栄養のバランスやボリュームを考慮して作ります。  
おいしく食べてもらえるかな... いつも考えています。

# 一階に女子トイレを増設

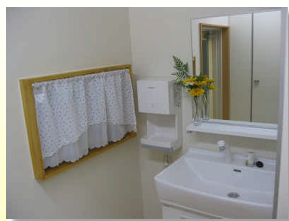
本会は男子を保護するという性格上女子用のトイレがありませんでした。そのため、男子職員用トイレを便宜的に使用していただき、その間職員は二階の被保護者用トイレを使っていました。今般、ガス風呂化に伴い電気温水器を撤去し女子専用のトイレを増設するにいたしました。これからは女性も更に安心して使ってください。



専用スリッパに履き替えて従来、男子職員用トイレを使っていたいました。不便解消。



温水便座です冬場も快適です。



広くきれいな空間に鏡や洗面台もあり、気を使わずに化粧直しや着替えをすることもできます。

# 年末恒例餅つき大会



わが国では年末の餅つきは、新年を迎えるにあたっての大事な行事となっています。

餅性会でも、地域の皆様や在会者、BBS会の皆様が餅性会の庭で毎年楽しく餅をつきます。子供たちも嬉々として杵を振り上げて餅をつきました。その後、集会室にて、更生保護女性会や会員様の協力を得て食事の準備をし、皆で頂きました。皆様有難うございました。



餅性会の庭で餅つきちびっ子の参加も多く賑います。



餅つきの後は、集会室でつくたての餅は格別です。

## あとがき

『ふくでん 第9号』です。皆様のご協力により、発行することができました。感謝いたします。

入会者の環境調整を行う過程で特に印象深い点は、彼らの生育歴が普通ではないというよりも悲惨な状況だったという事です。編集に携わりながら、彼らがこの餅性会から福徳を得て一人でも社会復帰できればと念じています。とともに、餅性会に支援を惜しまない皆様に感謝する術がありません。何卒今後とも宜しくお願い申し上げます。



千葉県婦性会 ホームページアドレスは  
<http://www.chibaken-kiseikai.org/>  
または『餅性会』で検索してください。